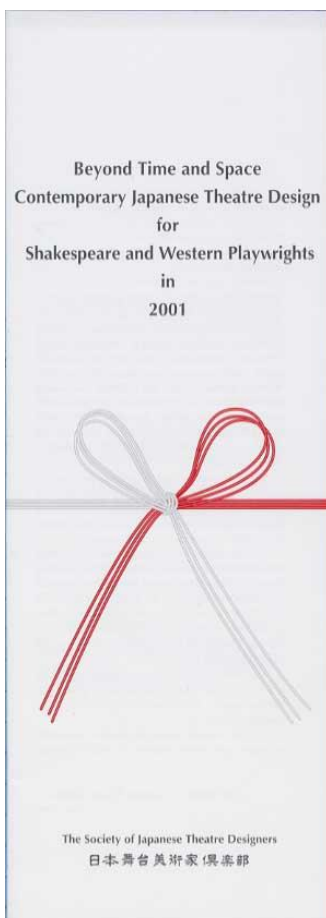


Japan 2001 London 展

英国で日本文化を紹介する“Japan 2001”という一連のイベントが開催され、そのひとつとして、日本人舞台美術家によるデザイン展が行われ、舞台美術委員会委員が大勢参加した。

この展示会は、[「シェイクスピア及び翻訳劇における現代舞台美術\(“Japanese Theatre Design, in Shakespeare & the Western World”\)」](#)と称され、ロンドン、ナショナルシアターのギャラリーで2001年7月9日から8月18日まで開催された。

表題のとおり、シェイクスピア作品を中心として西欧演劇を[日本人の舞台美術家](#)がどのように解釈し、舞台空間を構成してきたのかということをテーマとして、舞台装置模型や衣裳、デザイン画などの展示が行われた。



j

EXHIBITION:

**Beyond Time and Space :
Japanese Theatre Design
for
Shakespeare and Western Playwrights**

in 2001

Time: July 9 (Mon) – August 18 (Sat)

Place: Royal National Theatre(London)

Models of set designs and costumes of Shakespeare
and western plays

Hamlet King Lear Macbeth,.....

SYMPOSIUM:

The Theatre Design and Designers in Japan and U.K.

July 10 (Tue) 10:00-12:00

at the conference room in the Royal National Theatre

日本舞台美術家倶楽部

The Society of Japanese Theatre Designers (S.J.T.D.)

#715, 1-8-14 Ebisu, Shibuya-ku, Tokyo, Japan 150-0013

Tel&Fax: +81-3-3280 4940

j
Japan 2001

Japan 2001 London 展

“シェイクスピア及び翻訳劇における現代舞台美術”

Japanese Theatre Design,
in Shakespeare & the Western World

開催期間：2001年7月9日(月)～8月18日(土)

会場：英国ロンドン市ロイヤル・ナショナル劇場ギャラリー

∞ ∞ ∞

展覧会内容：観客が楽しんで見て廻れるようなインスタレーション
の空間を創り、シェイクスピア作品や近代翻訳劇の
舞台模型作品及び衣裳を展示します。

模型 ‘HAMLET’ ‘KING LEAR’ 等々14～15個
衣裳 ‘MACBETH’ 等々7～8体

シンポジウム：“昨日・今日・明日一日・英の舞台美術と演劇について”
日英の舞台美術・劇場関係者のパネラーによる

日時：2001年7月10日(火)

日本舞台美術家倶楽部

〒150-0013 渋谷区恵比寿1-8-14第2公園ビル715

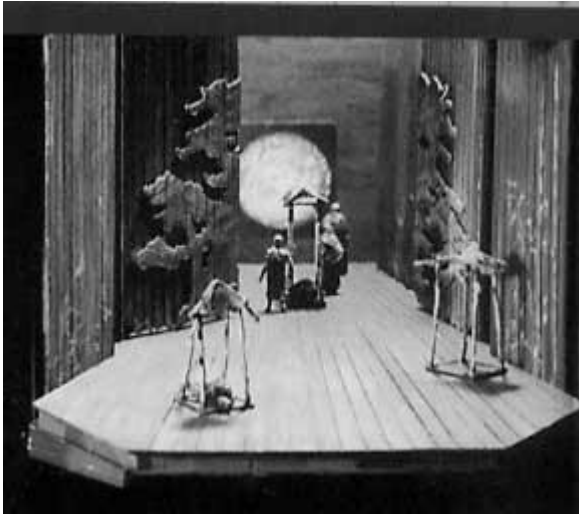
Tel/Fax : 03-3280-4940



合田瀧秀



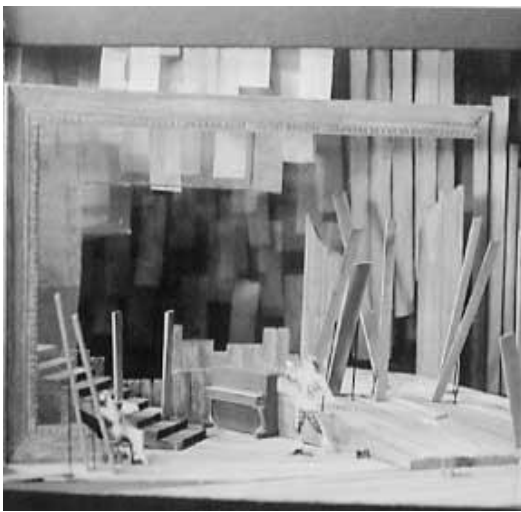
畑野一恵



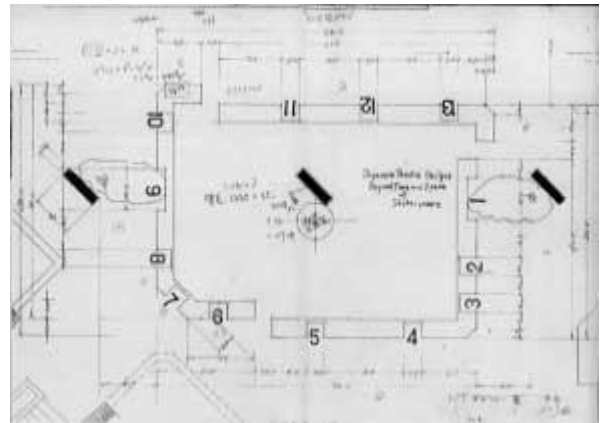
堀尾幸男



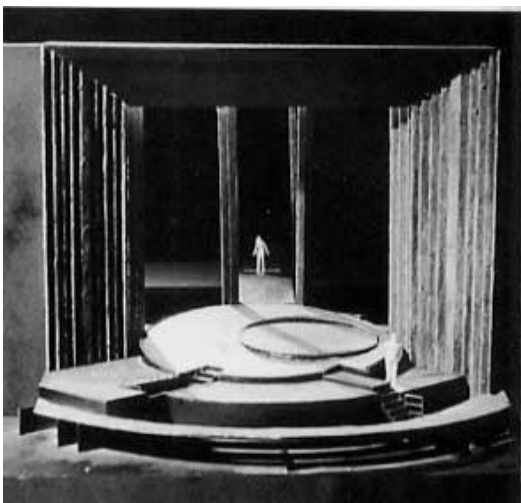
石井強司



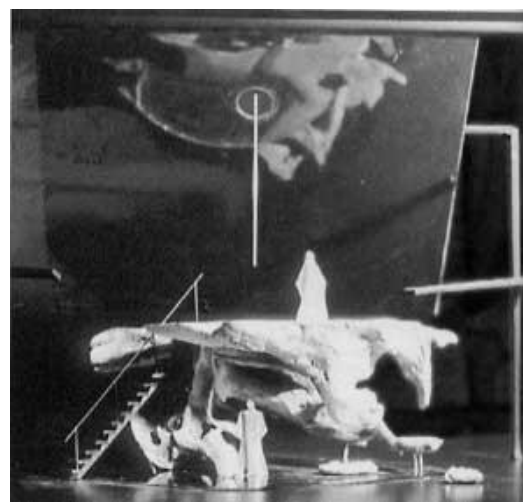
伊藤保恵



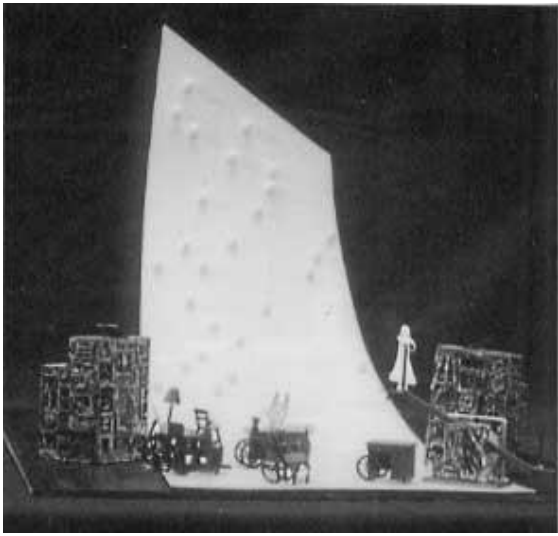
草加叔也



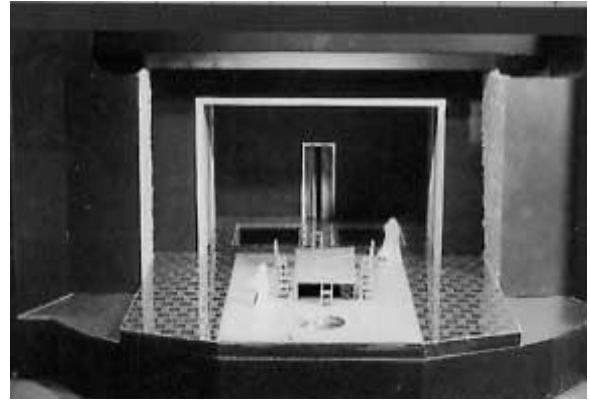
松井るみ



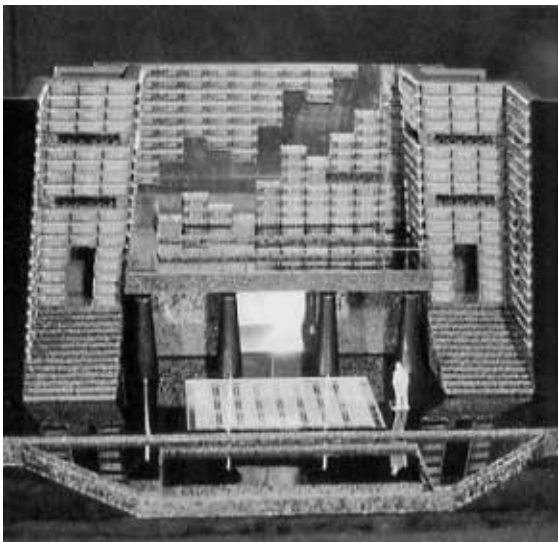
松野 潤



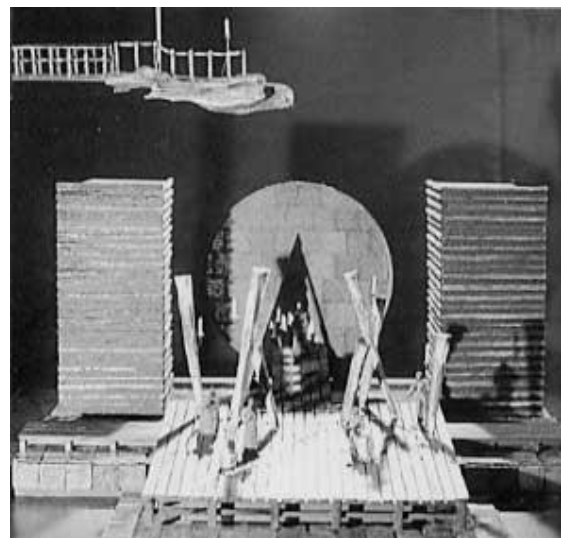
大田 創



島 次郎



島川とおる



土屋茂昭



八重田喜美子